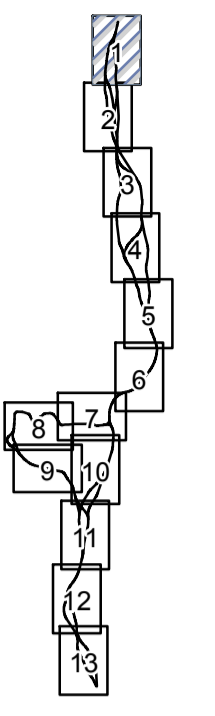


520000 522000 524000 526000 528000 530000 532000

416000
414000
412000
410000
408000
406000
404000
402000
400000



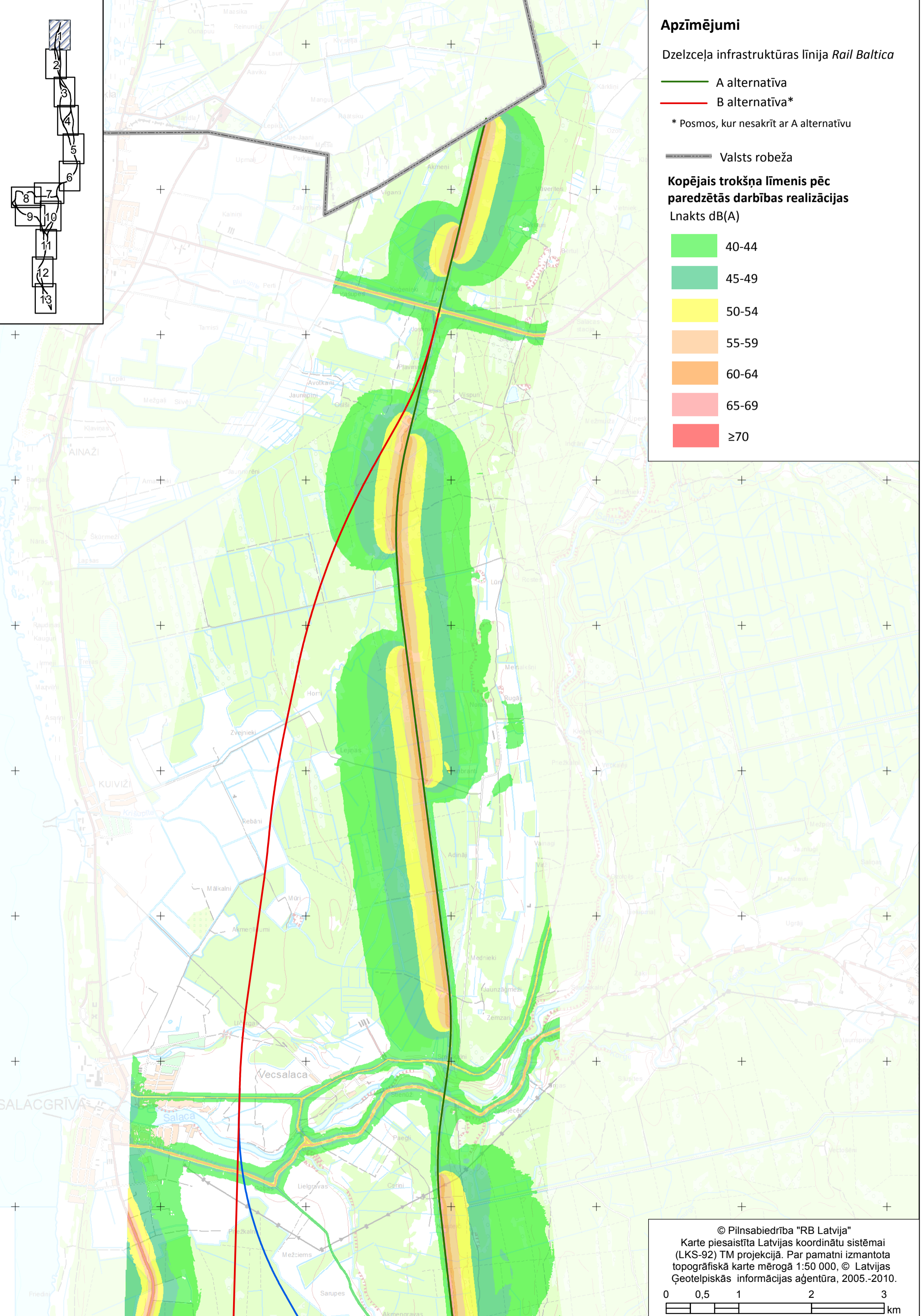
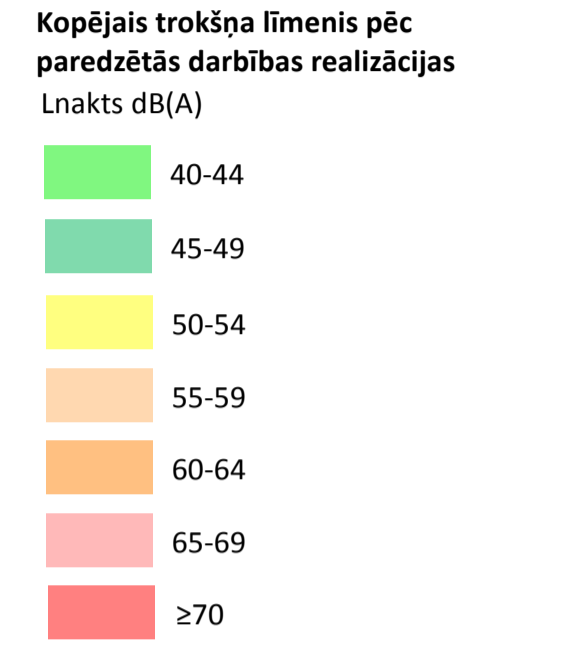
Apzīmējumi

Dzelzceļa infrastruktūras līnija *Rail Baltica*

— A alternatīva
— B alternatīva*

* Posmos, kur nesakrīt ar A alternatīvu

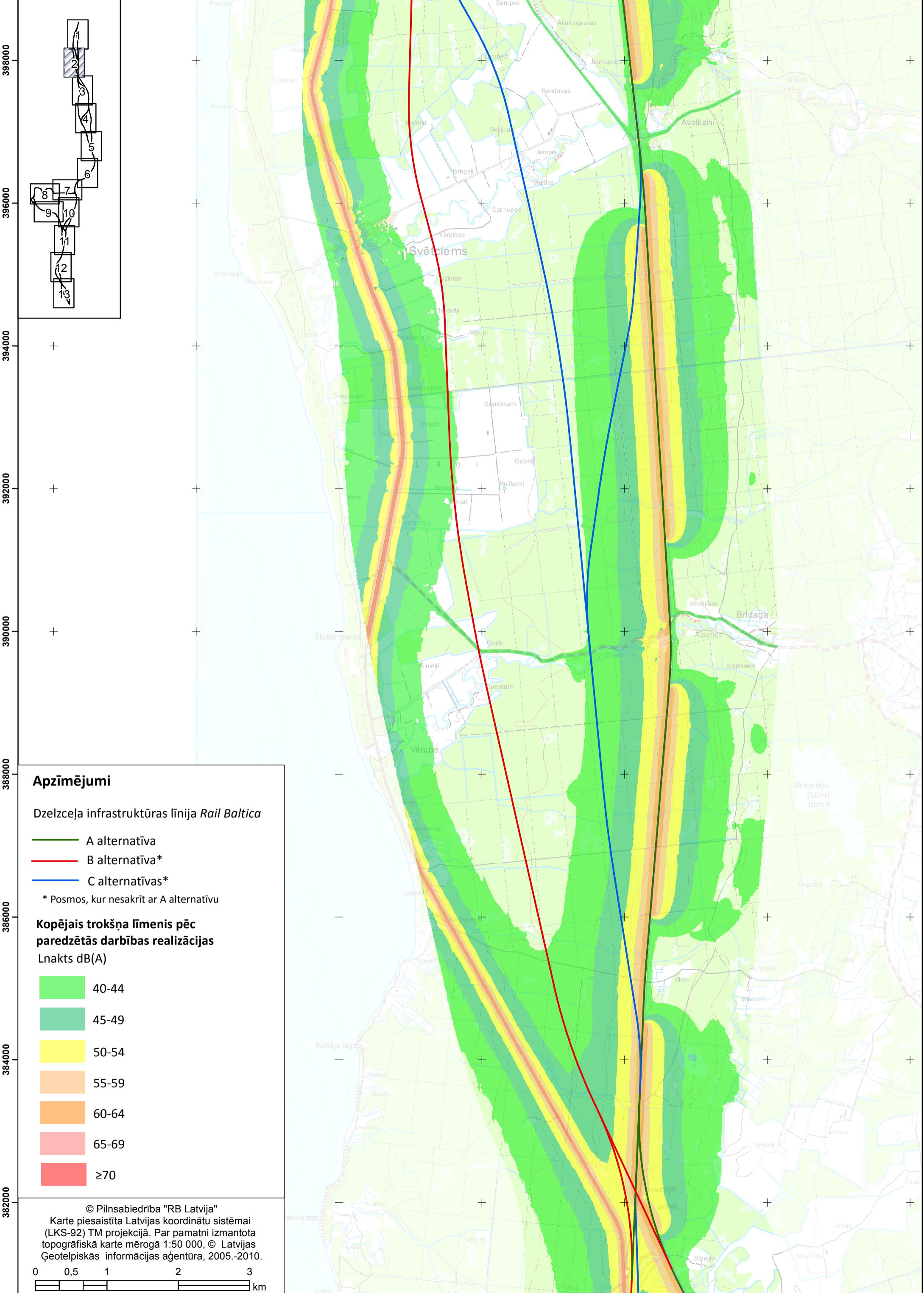
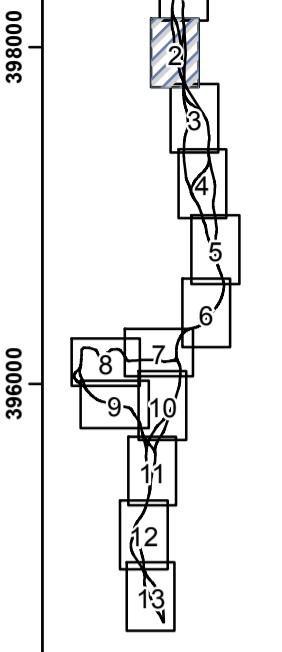
— Valsts robeža



© Pilsabiedrība "RB Latvija"
Karte piesaistīta Latvijas koordinātu sistēmai (LKS-92) TM projekcijā. Par pamatni izmantota topogrāfiskā karte mērogā 1:50 000, © Latvijas Ģeotelpiskās informācijas aģentūra, 2005.-2010.

0 0,5 1 2 3 km

518000 520000 522000 524000 526000 528000 530000



Apzīmējumi

Dzelzeļa infrastruktūras līnija *Rail Baltica*

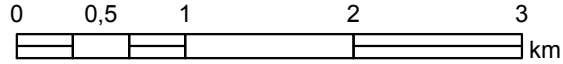
- A alternatīva
- B alternatīva*
- C alternatīvas*

* Posmos, kur nesakrīt ar A alternatīvu

**Kopējais trokšņa līmenis pēc
paredzētās darbības realizācijas**
Lnakts dB(A)

- 40-44
- 45-49
- 50-54
- 55-59
- 60-64
- 65-69
- ≥70

© Pilsabiedrība "RB Latvija"
Karte piesaistīta Latvijas koordinātu sistēmai
(LKS-92) TM projekcijā. Par pamatni izmantota
topogrāfiskā karte mērogā 1:50 000, © Latvijas
Ģeotelpiskās informācijas aģentūra, 2005.-2010.



524000

526000

528000

530000

532000

534000

380000

378000

376000

374000

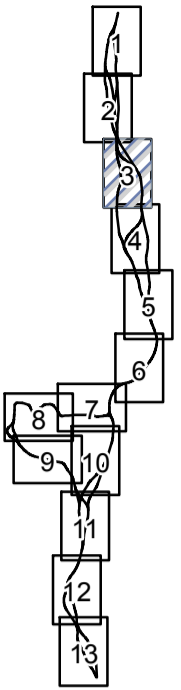
372000

370000

368000

366000

364000



Apzīmējumi

Dzelzceļa infrastruktūras līnija *Rail Baltica*

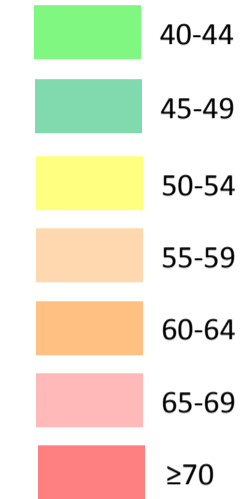
— A alternatīva

— B alternatīva*

— C alternatīvas*

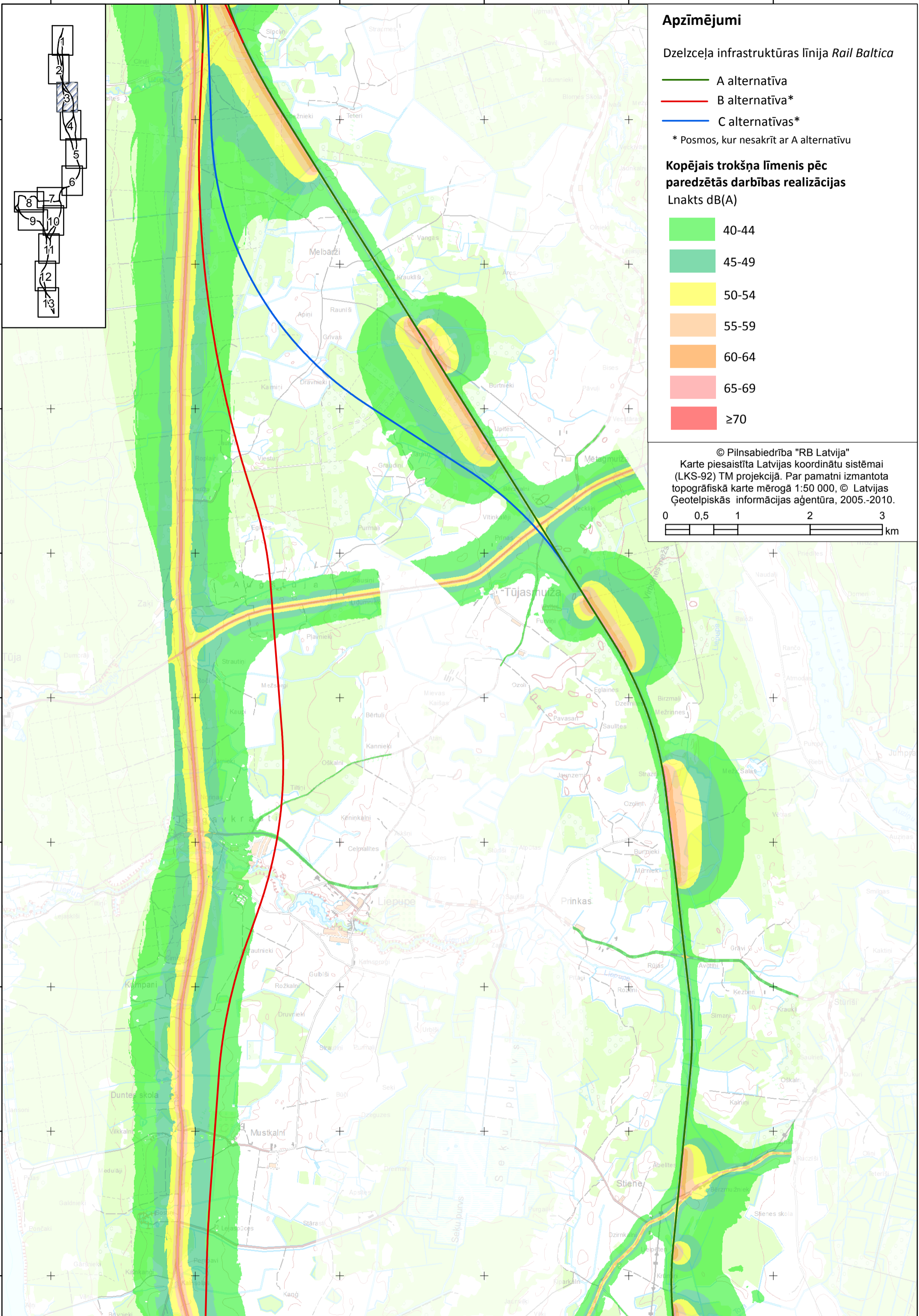
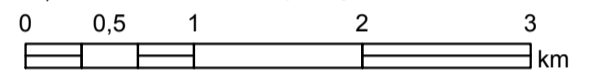
* Posmos, kur nesakrīt ar A alternatīvu

**Kopējais trokšņa līmenis pēc
paredzētās darbības realizācijas**
Lnakts dB(A)



© Pilsabiedrība "RB Latvija"

Karte piesaistīta Latvijas koordinātu sistēmai
(LKS-92) TM projekcijā. Par pamatni izmantota
topogrāfiskā karte mērogā 1:50 000, © Latvijas
Ģeotelpiskās informācijas aģentūra, 2005.-2010.



524000

526000

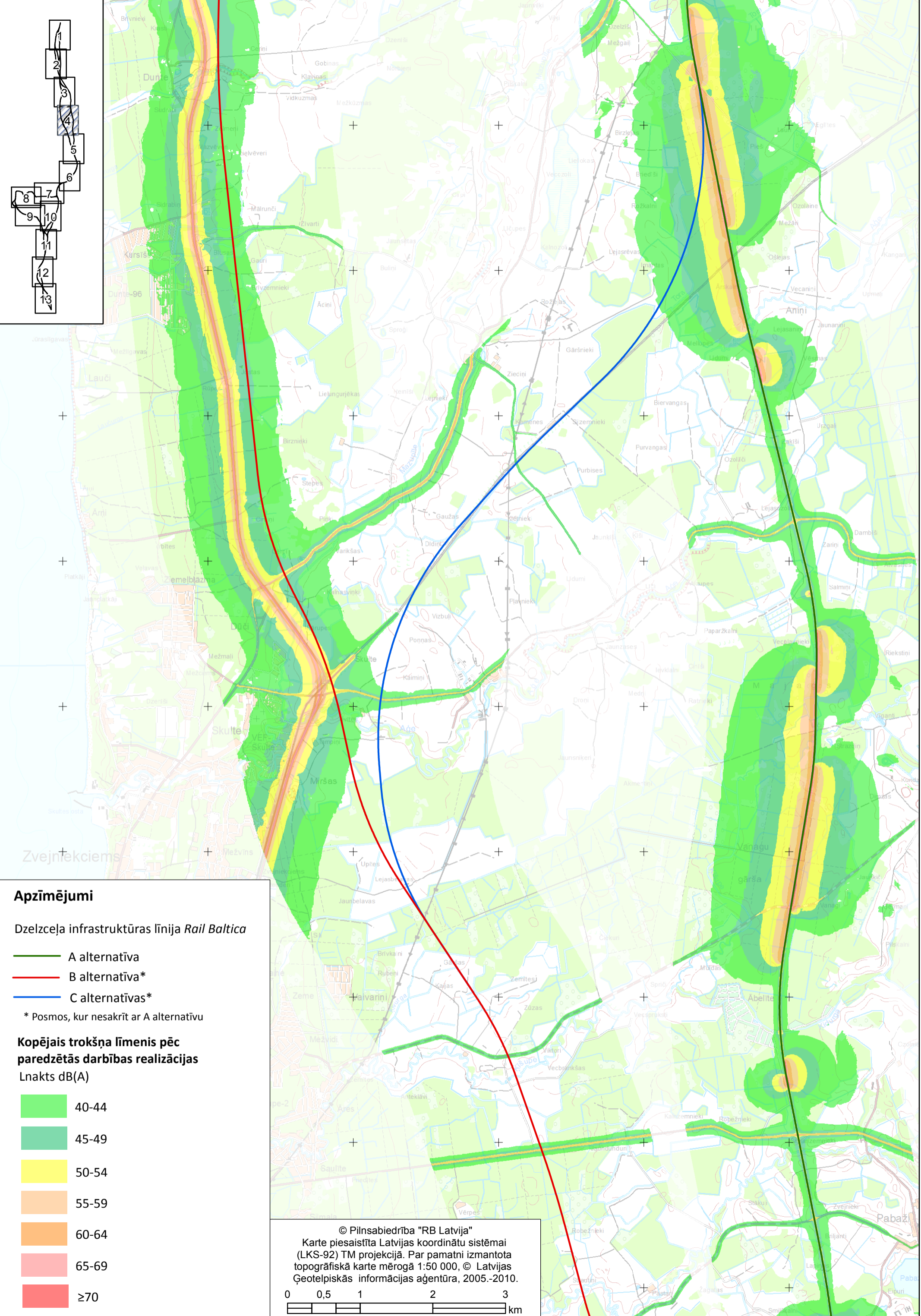
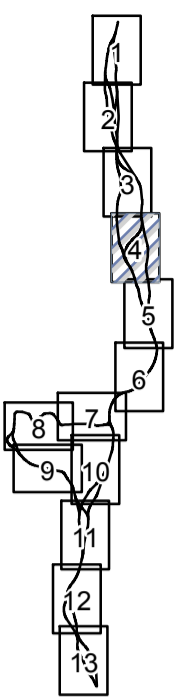
528000

530000

532000

534000

362000
360000
358000
356000
354000
352000
350000
348000
346000



Apzīmējumi

Dzelzeļa infrastruktūras līnija *Rail Baltica*

- A alternatīva
- B alternatīva*
- C alternatīvas*

* Posmos, kur nesakrīt ar A alternatīvu

Kopējais trokšņa līmenis pēc paredzētās darbības realizācijas
Lnakts dB(A)

- 40-44
- 45-49
- 50-54
- 55-59
- 60-64
- 65-69
- ≥70

© Pilsabiedrība "RB Latvija"
 Karte piesaistīta Latvijas koordinātu sistēmai (LKS-92) TM projekcijā. Par pamatni izmantota topogrāfiskā karte mērogā 1:50 000, © Latvijas Ģeotelpiskās informācijas aģentūra, 2005.-2010.

0 0,5 1 2 3 km

530000

532000

534000

536000

538000

540000

346000

344000

342000

340000

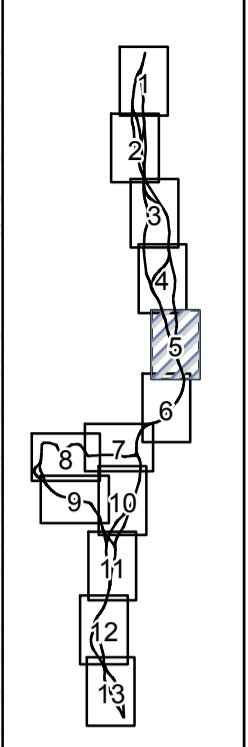
338000

336000

334000

332000

330000



Apzīmējumi

Dzelzeļa infrastruktūras līnija *Rail Baltica*

— A alternatīva

— B alternatīva*

**Kopējais trokšņa līmenis pēc
paredzētās darbības realizācijas**
Lnakts dB(A)

40-44

45-49

50-54

55-59

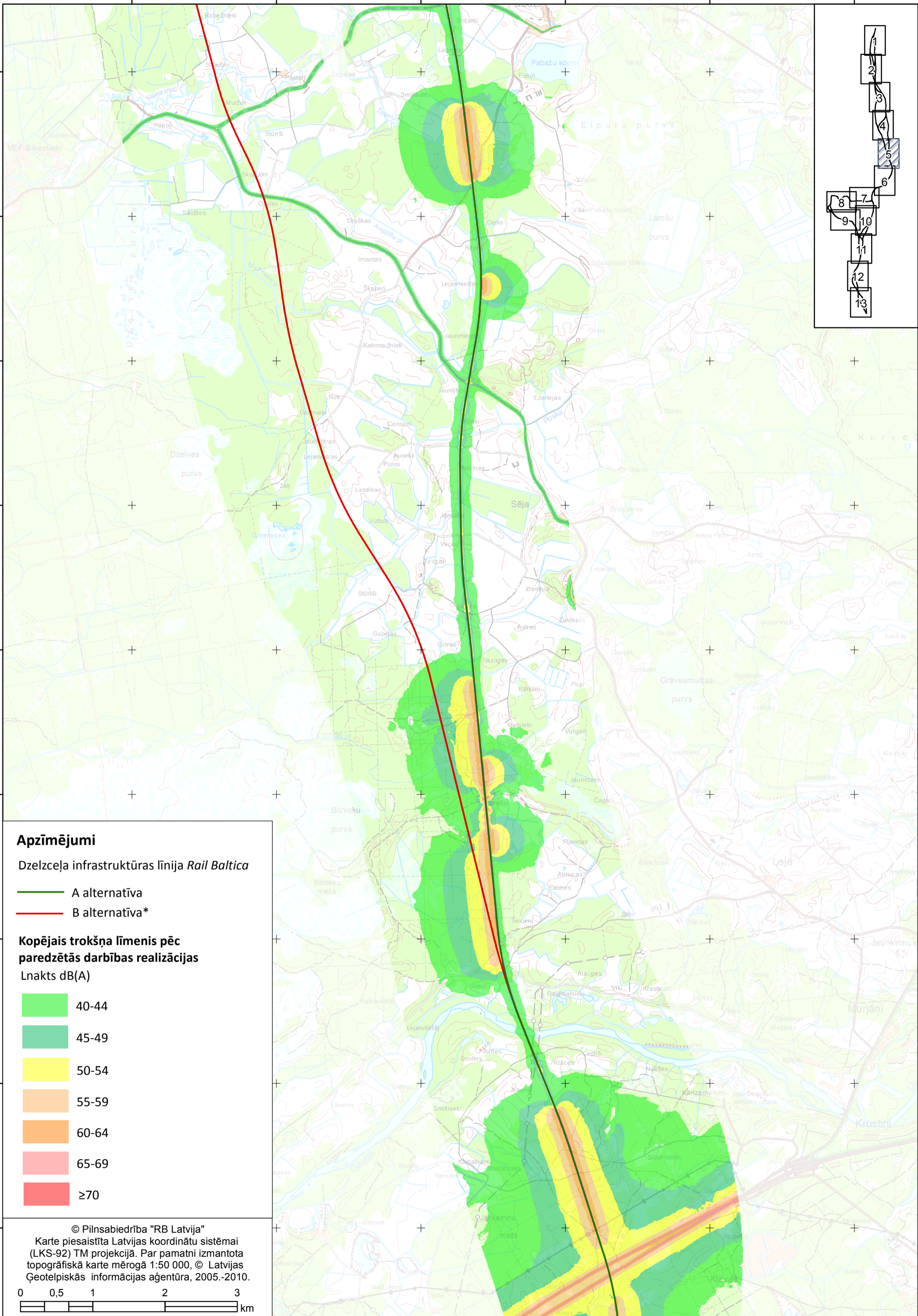
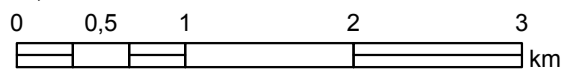
60-64

65-69

≥70

© Pilsabiedrība "RB Latvija"

Karte piesaistīta Latvijas koordinātu sistēmai (LKS-92) TM projekcijā. Par pamatni izmantota topogrāfiskā karte mērogā 1:50 000, © Latvijas Ģeotelpiskās informācijas aģentūra, 2005.-2010.





526000 528000 530000 532000 534000 536000 538000







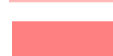
330000
328000
326000
324000
322000
320000
318000
316000
314000
312000

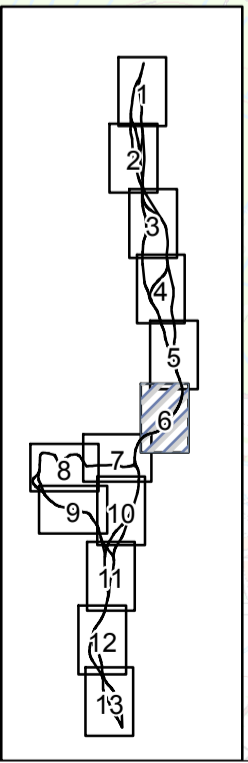
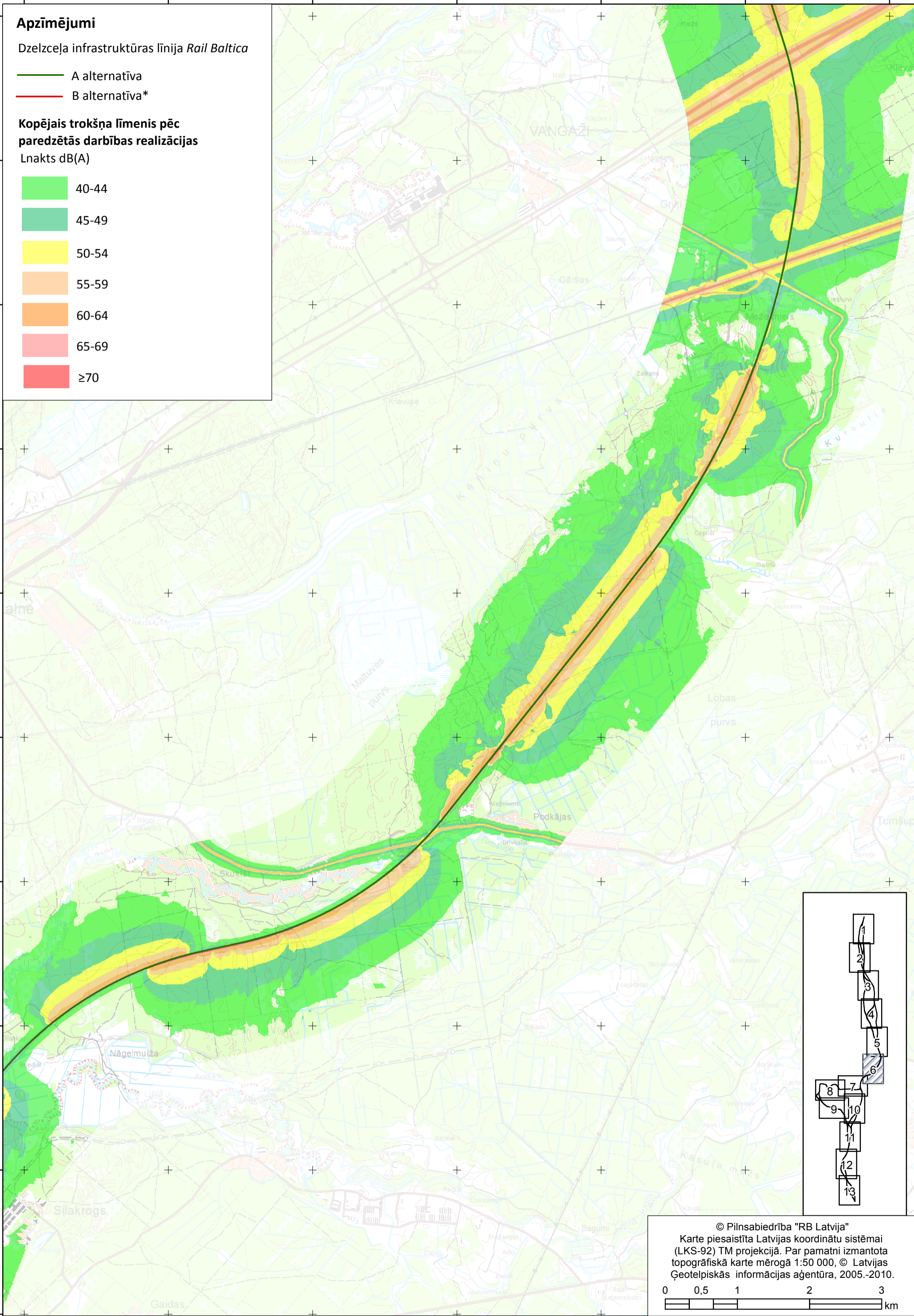
Apzīmējumi

Dzelzeļa infrastruktūras līnija *Rail Baltica*

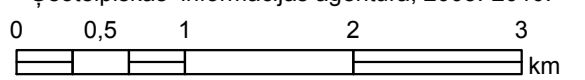
-  A alternatīva
-  B alternatīva*

Kopējais trokšņa līmenis pēc
paredzētās darbības realizācijas
L_{nakts} dB(A)

-  40-44
-  45-49
-  50-54
-  55-59
-  60-64
-  65-69
-  ≥70



© Pilsabiedrība "RB Latvija"
 Karte piesaistīta Latvijas koordinātu sistēmai
 (LKS-92) TM projekcijā. Par pamatni izmantota
 topogrāfiskā karte mērogā 1:50 000, © Latvijas
 Ģeotelpiskās informācijas aģentūra, 2005.-2010.



512000

514000

516000

518000

520000

522000

524000

526000

528000

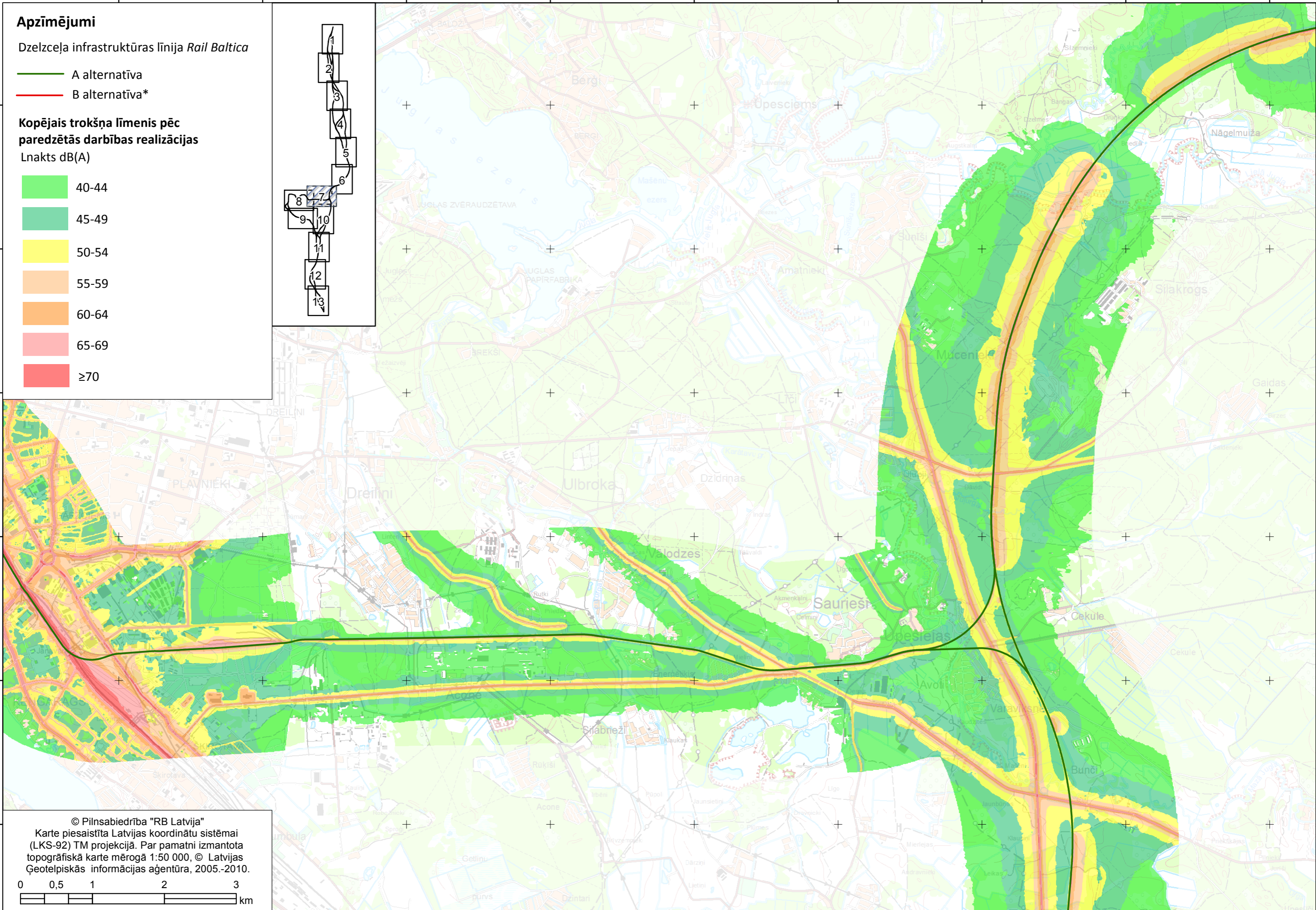
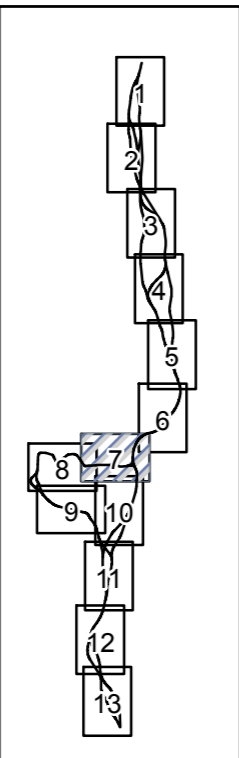
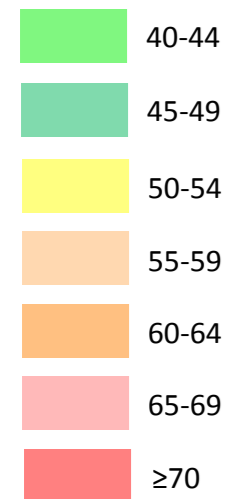
Apzīmējumi

Dzelzeļa infrastruktūras līnija Rail Baltica

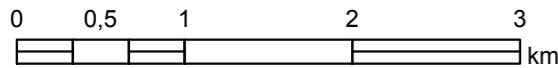
— A alternatīva

— B alternatīva*

Kopējais trokšņa līmenis pēc
paredzētās darbības realizācijas
Lnakts dB(A)

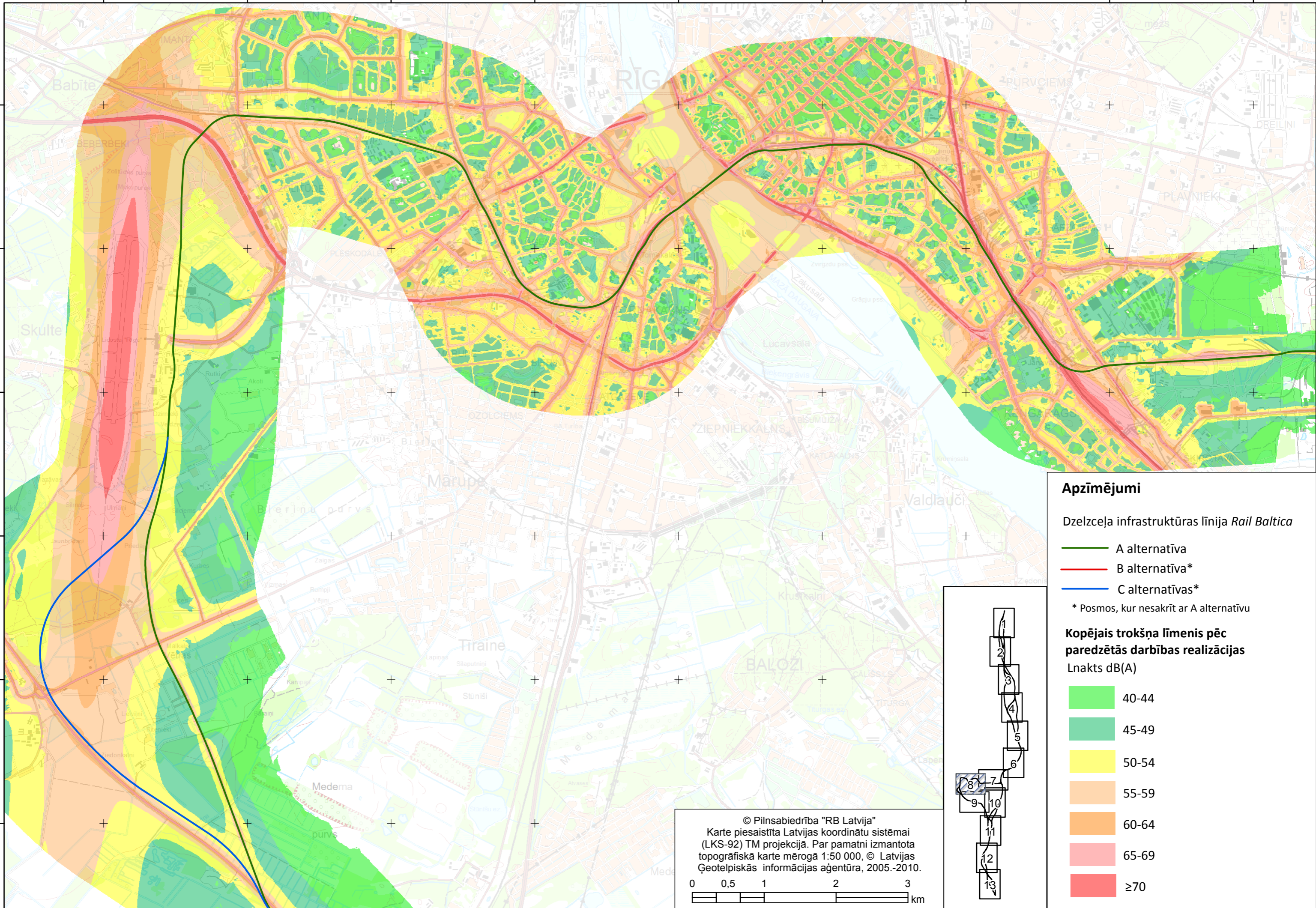


© Pilsabiedrība "RB Latvija"
Karte piesaistīta Latvijas koordinātu sistēmai
(LKS-92) TM projekcijā. Par pamatni izmantota
topogrāfiskā karte mērogā 1:50 000. © Latvijas
Ģeotelpiskās informācijas aģentūra, 2005.-2010.



498000 500000 502000 504000 506000 508000 510000 512000 514000

312000
310000
308000
306000
304000
302000



Apzīmējumi

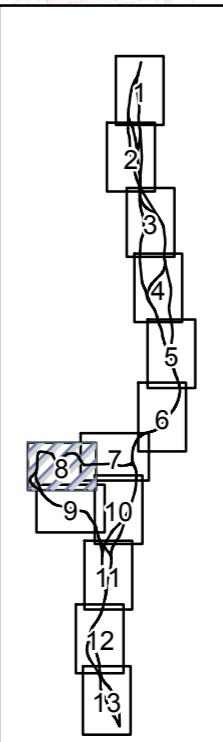
Dzelzceļa infrastruktūras līnija *Rail Baltica*

- A alternatīva
- B alternatīva*
- C alternatīvas*

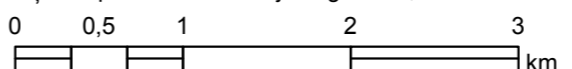
* Posmos, kur nesakrīt ar A alternatīvu

**Kopējais trokšņa līmenis pēc
paredzētās darbības realizācijas**
Lnakts dB(A)

- 40-44
- 45-49
- 50-54
- 55-59
- 60-64
- 65-69
- ≥70



© Pilsabiedrība "RB Latvija"
Karte piesaistīta Latvijas koordinātu sistēmai
(LKS-92) TM projekcijā. Par pamatni izmantota
topogrāfiskā karte mērogā 1:50 000, © Latvijas
Ģeotelpiskās informācijas aģentūra, 2005.-2010.



50000 502000 504000 506000 508000 510000 512000 514000 516000

302000
300000
298000
296000
294000
292000

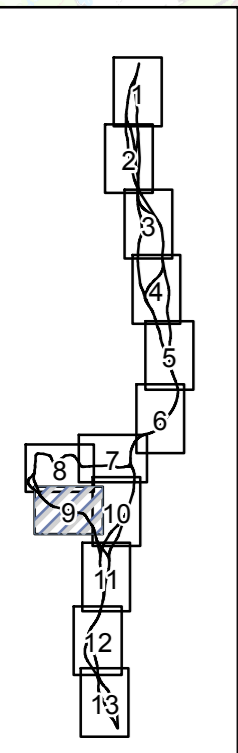
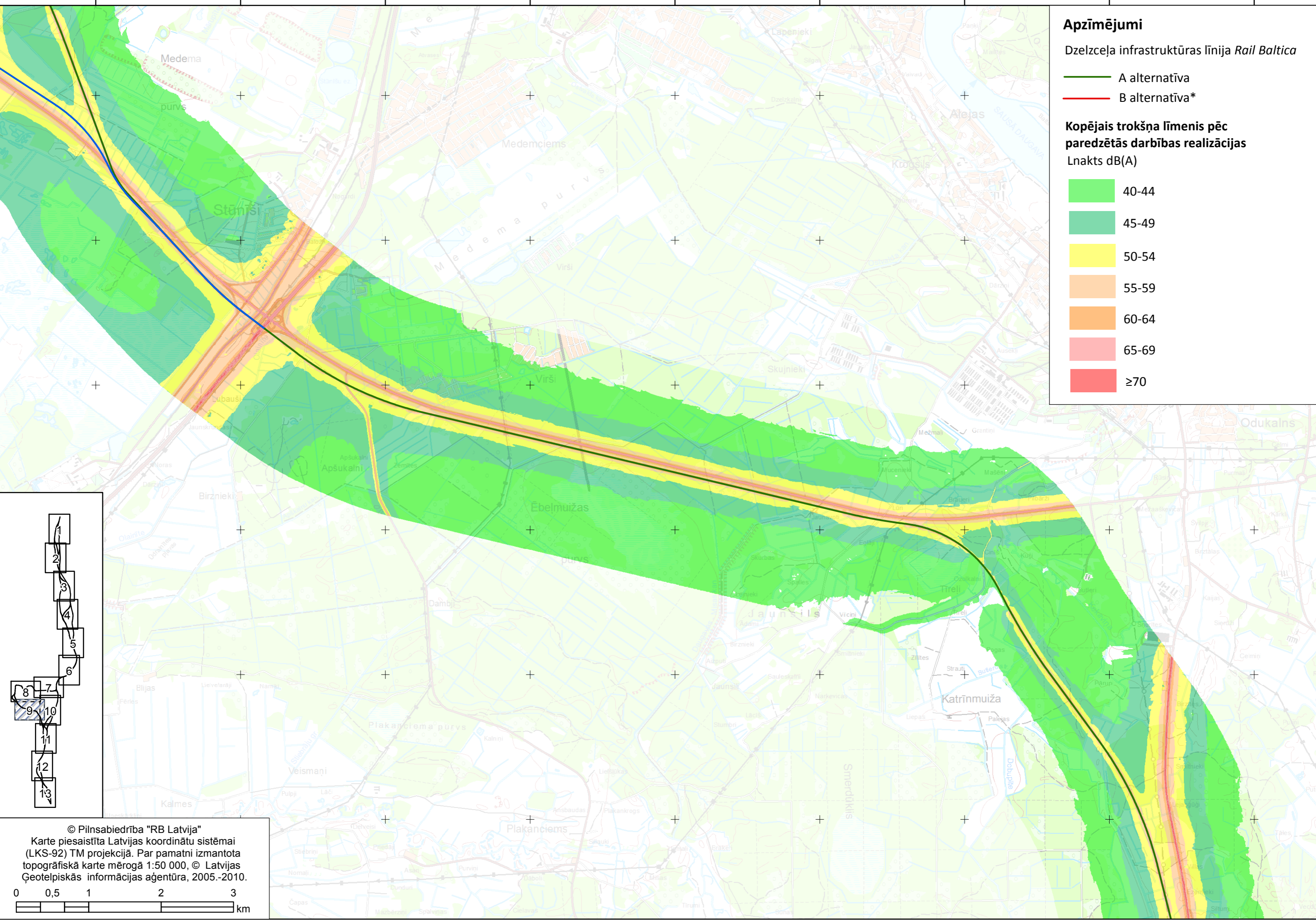
Apzīmējumi

Dzelzeļa infrastruktūras līnija *Rail Baltica*

- A alternatīva
- B alternatīva*

Kopējais trokšņa līmenis pēc paredzētās darbības realizācijas
Lnakts dB(A)

40-44
45-49
50-54
55-59
60-64
65-69
≥70



© Pilsabiedrība "RB Latvija"
Karte piesaistīta Latvijas koordinātu sistēmai (LKS-92) TM projekcijā. Par pamatni izmantota topogrāfiskā karte mērogā 1:50 000, © Latvijas Ģeotelpiskās informācijas aģentūra, 2005.-2010.

0 0,5 1 2 3 km

516000

518000

520000

522000

524000

526000

Apzīmējumi

Dzelzeļa infrastruktūras līnija *Rail Baltica*

— A alternatīva

— B alternatīva*

* Posmos, kur nesakrīt ar A alternatīvu

**Kopējais trokšņa līmenis pēc
paredzētās darbības realizācijas**
Lnakts dB(A)

40-44

45-49

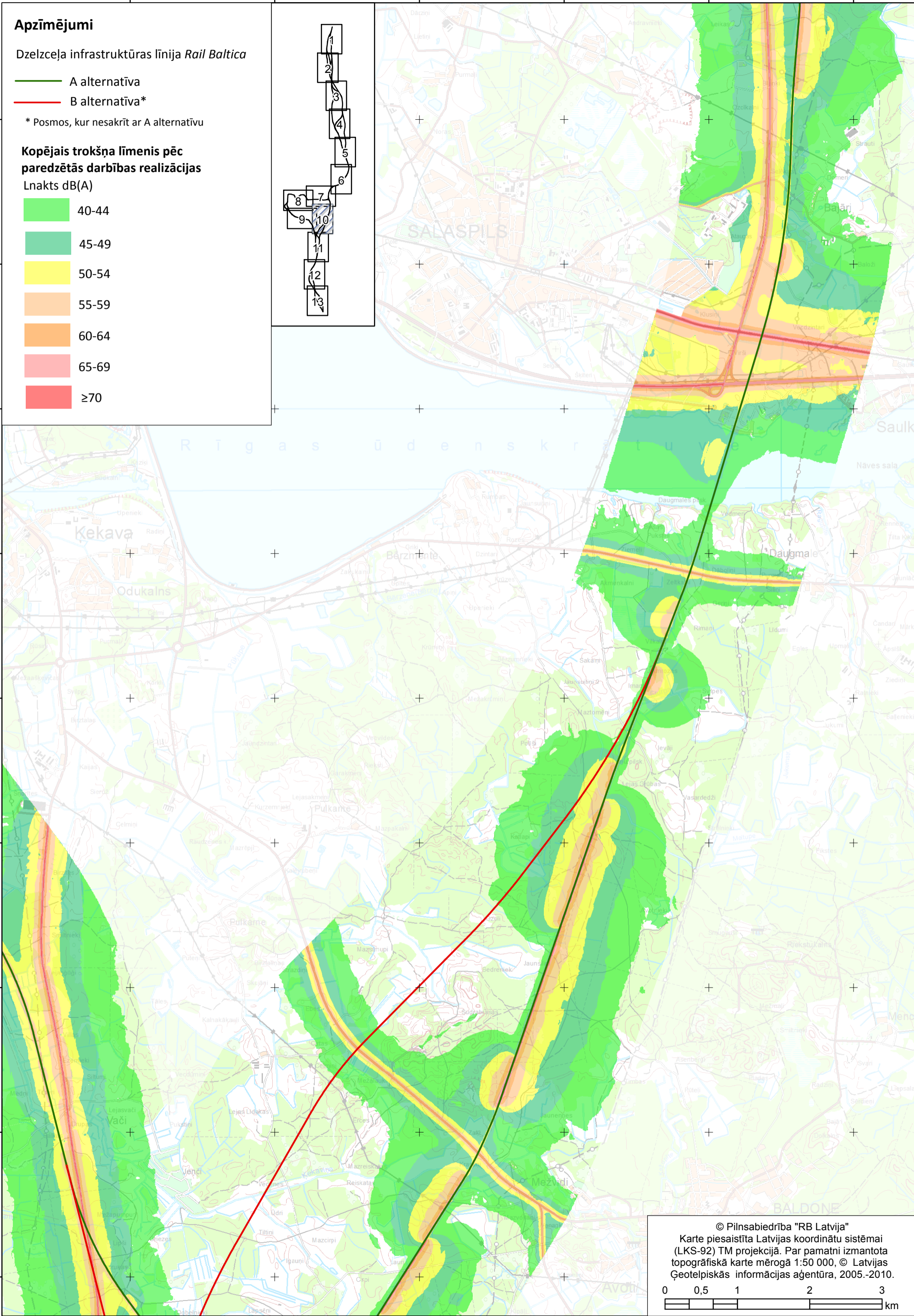
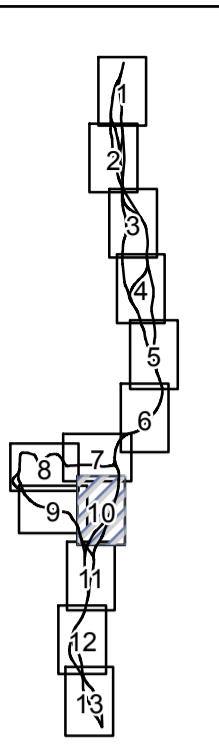
50-54

55-59

60-64

65-69

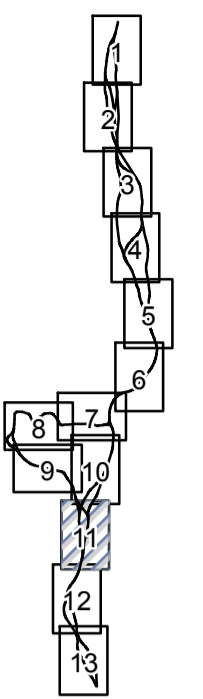
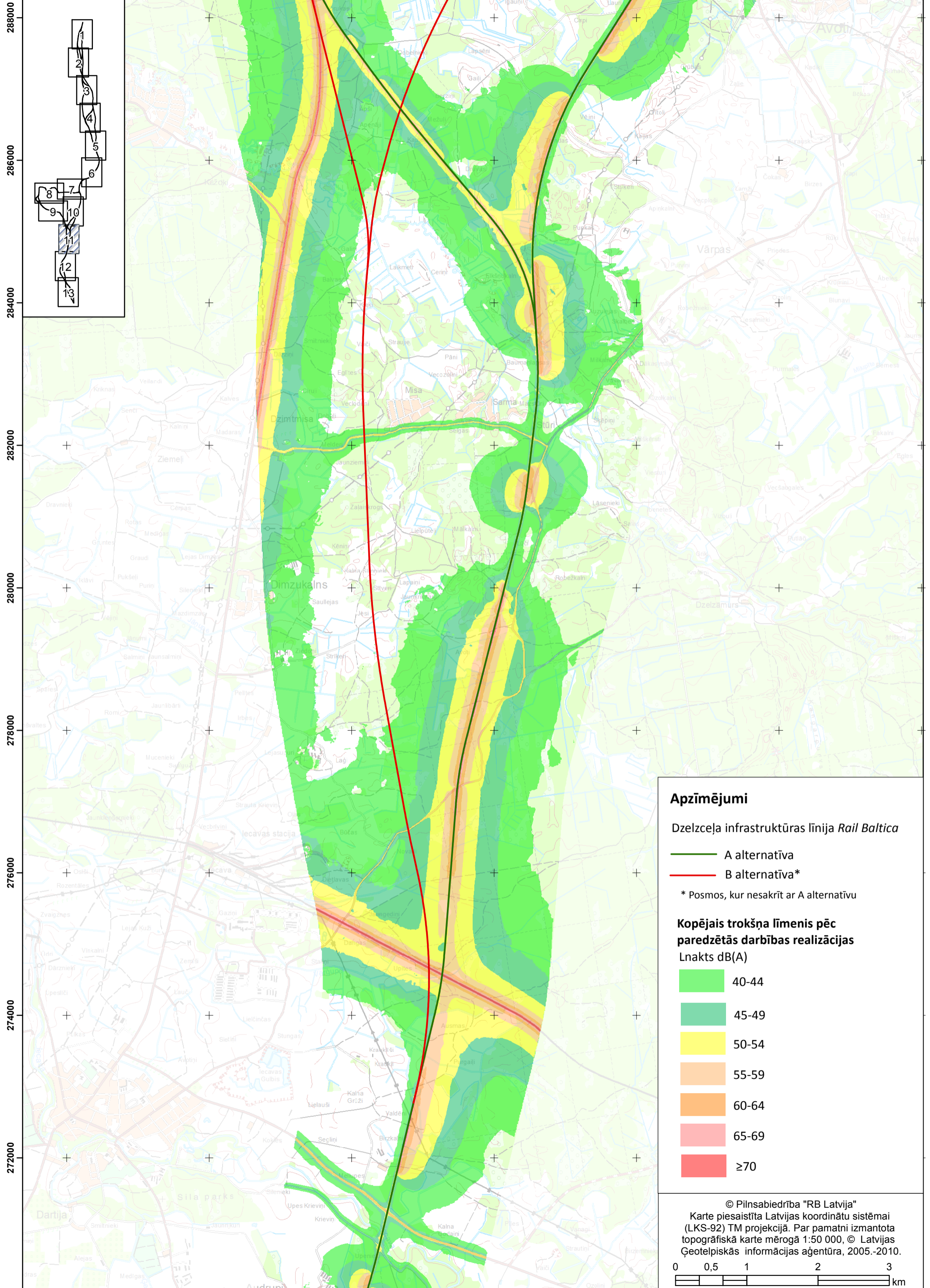
≥70



© Pilsabiedrība "RB Latvija"
 Karte piesaistīta Latvijas koordinātu sistēmai (LKS-92) TM projekcijā. Par pamatni izmantota topogrāfiskā karte mērogā 1:50 000, © Latvijas Ģeotelpiskās informācijas aģentūra, 2005.-2010.

0 0,5 1 2 3 km

512000 514000 516000 518000 520000 522000 524000



Apzīmējumi

Dzelzeļa infrastruktūras līnija *Rail Baltica*

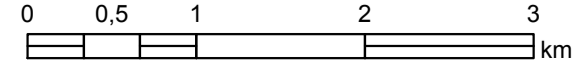
- A alternatīva
- B alternatīva*

* Posmos, kur nesakrīt ar A alternatīvu

**Kopējais trokšņa līmenis pēc
paredzētās darbības realizācijas
L_{nakts} dB(A)**

- 40-44
- 45-49
- 50-54
- 55-59
- 60-64
- 65-69
- ≥70

© Pilsabiedrība "RB Latvija"
Karte piesaistīta Latvijas koordinātu sistēmai (LKS-92) TM projekcijā. Par pamatni izmantota topogrāfiskā karte mērogā 1:50 000, © Latvijas Ģeotelpiskās informācijas aģentūra, 2005.-2010.



510000

512000

514000

516000

518000

520000

270000

268000

266000

264000

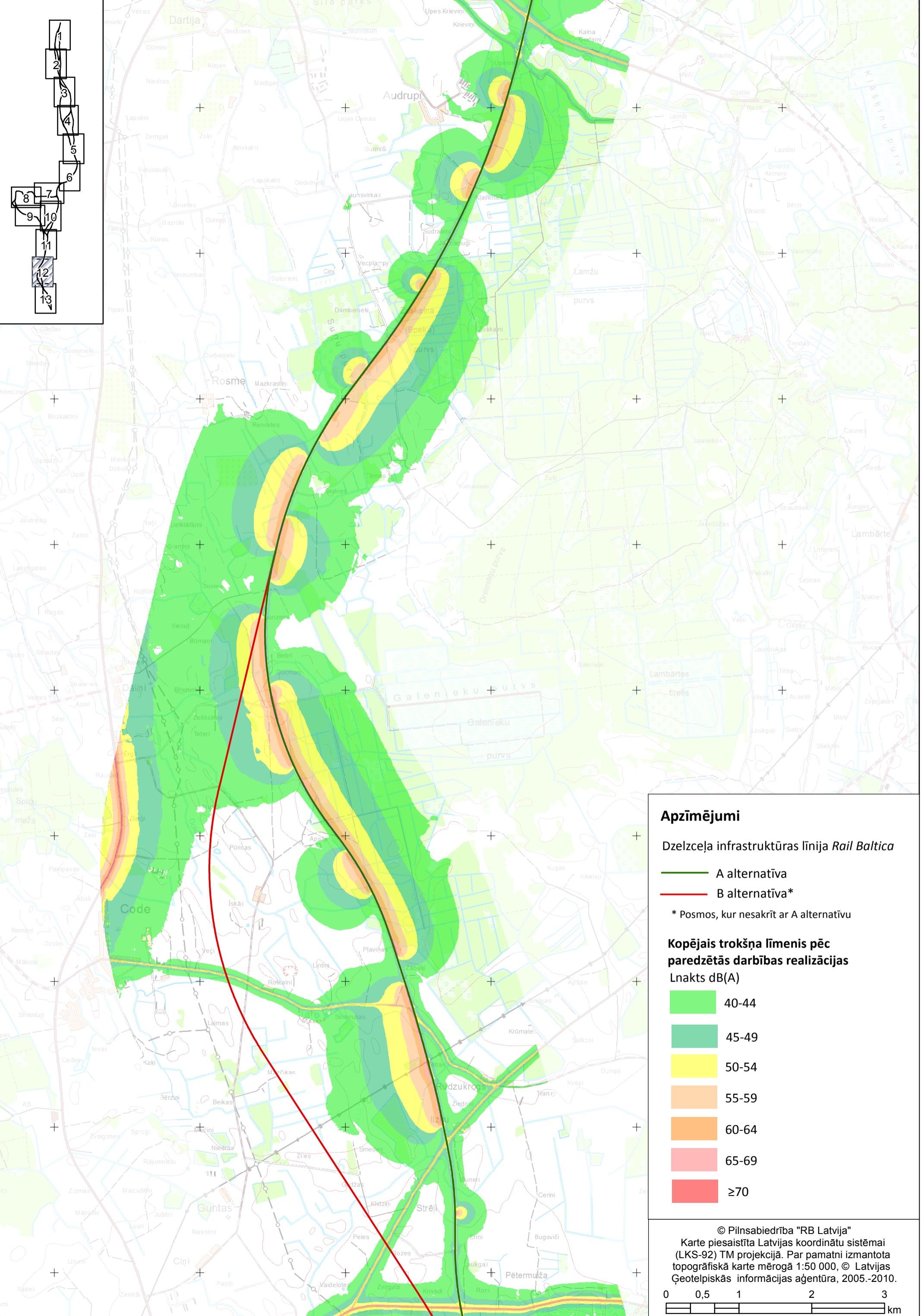
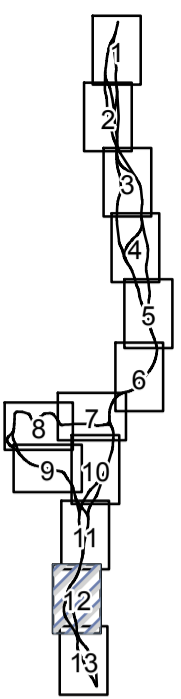
262000

260000

258000

256000

254000



Apzīmējumi

Dzelzeļa infrastruktūras līnija *Rail Baltica*

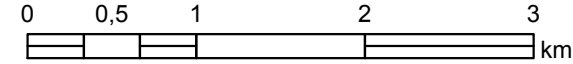
- A alternatīva
- B alternatīva*

* Posmos, kur nesakrīt ar A alternatīvu

**Kopējais trokšņa līmenis pēc
paredzētās darbības realizācijas
Lnakts dB(A)**

- 40-44
- 45-49
- 50-54
- 55-59
- 60-64
- 65-69
- ≥70

© Pilsabiedrība "RB Latvija"
Karte piesaistīta Latvijas koordinātu sistēmai (LKS-92) TM projekcijā. Par pamatni izmantota topogrāfiskā karte mērogā 1:50 000, © Latvijas Ģeotelpiskās informācijas aģentūra, 2005.-2010.



512000

514000

516000

518000

520000

522000

254000

252000

250000

248000

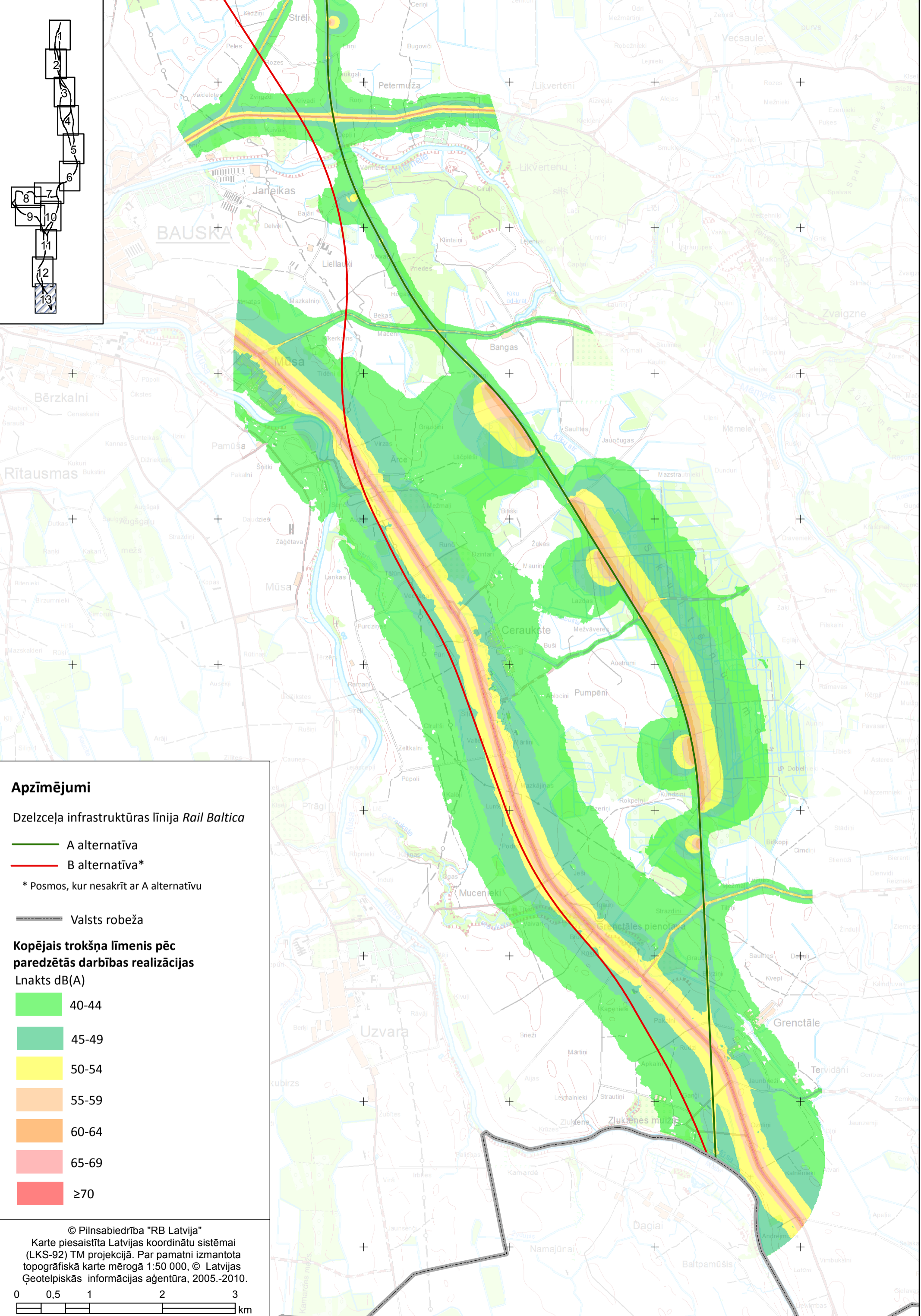
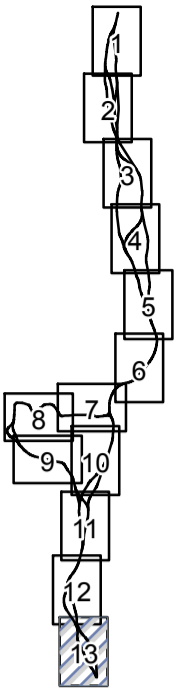
246000

244000

242000

240000

238000



Apzīmējumi

Dzelzeļa infrastruktūras līnija *Rail Baltica*

- A alternatīva
- B alternatīva*

* Posmos, kur nesakrīt ar A alternatīvu

Valsts robeža

**Kopējais trokšņa līmenis pēc
paredzētās darbības realizācijas**
Lnakts dB(A)

- 40-44
- 45-49
- 50-54
- 55-59
- 60-64
- 65-69
- ≥70

© Pilsabiedrība "RB Latvija"
Karte piesaistīta Latvijas koordinātu sistēmai
(LKS-92) TM projekcijā. Par pamatni izmantota
topogrāfiskā karte mērogā 1:50 000, © Latvijas
Ģeotelpiskās informācijas aģentūra, 2005.-2010.

